

# Wir suchen eine Pflegefachkraft (m/w/d) in Teilzeit, die unseren Bereich der Beratung und Angehörigenschulung unterstützt und weiter ausbaut.

Der ASB ist als Wohlfahrtsverband und Hilfsorganisation politisch und konfessionell ungebunden. Wir helfen allen Menschen – unabhängig von ihrer politischen, ethnischen, nationalen und religiösen Zugehörigkeit. Mit unserer Hilfe ermöglichen wir den Menschen, ein größtmögliches Maß ihrer Selbstständigkeit zu entfalten und zu wahren. Wir helfen schnell und ohne Umwege allen, die unsere Unterstützung benötigen.

Wir sind ein ambulanter Pflegedienst mit den Schwerpunkten Pflege, Hauswirtschaft, Beratung und Angehörigenschulung, Wundmanagement und Palliativ-Care. Zudem sind wir Ausbildungsbetrieb mit engagierten Praxisanleitern. Alle Einheiten sind über Teamleitungen selbstorganisiert.

Als Pflegefachkraft (m/w/d) sollten Sie Freude daran haben, im Team mitzuarbeiten, mitzuentcheiden und unseren Pflegedienst qualitativ weiterzuentwickeln. Wir bieten verschiedene Möglichkeiten sich weiterzubilden. In unseren Bildungswerken in Köln und Leipzig oder in Regionalschulungen können Sie zum Beispiel den Abschluss zur/m:

- Case Manager/In
- Pflegeberater/In nach § 45 SGB XI
- Praxisanleiter/In

erlangen.

## Was bieten wir:

- Arbeitszeiten in Absprache
- Kinderbetreuungskosten
- Leistungsgerechte Vergütung
- Zuschuss zu VWL
- Betriebliche Altersvorsorge
- Sonderzahlung und Zulage bei Zusatzqualifikation
- Betriebliche Gesundheitsförderung
- Interessenvertretung durch unseren Betriebsrat
- Mitarbeit in einem motivierten und leistungsstarken Team

## Was erwarten wir:

- Einfühlungsvermögen für die Bedürfnisse unserer Kunden
- aufgeschlossene Persönlichkeit mit positiver Grundeinstellung
- Identifikation mit dem Unternehmen und seinen Qualitätszielen
- Führerscheinklasse B (Alte Fahrerlaubnis-Klasse 3)

Einsatzort: Peine und Landkreis

Beginn: Ab sofort

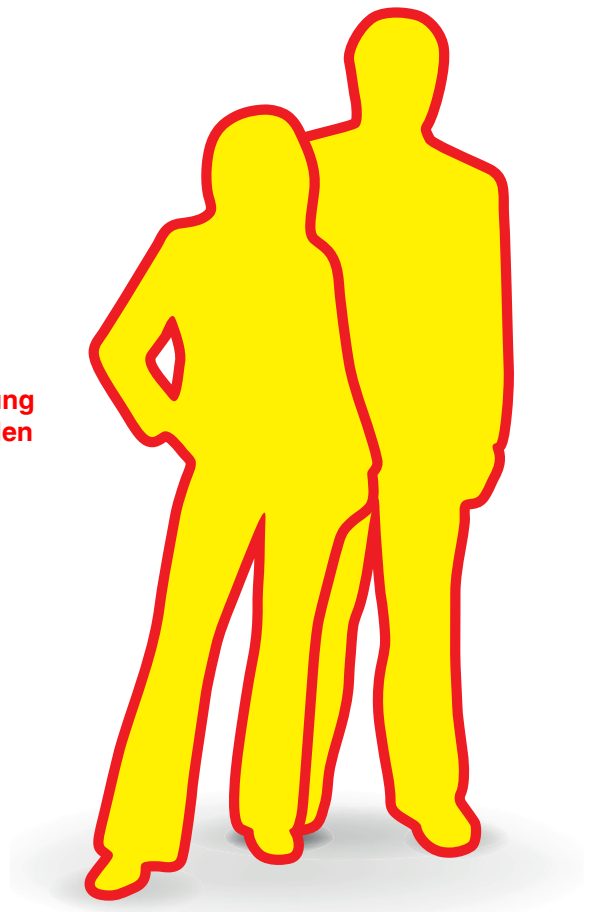
Schriftliche Bewerbung an:

Arbeiter-Samariter-Bund Kreisverband Peine  
Wiesenstraße 15  
31226 Peine

Per E-Mail in PDF-Form an:  
E-Mail: [info@asb-peine.de](mailto:info@asb-peine.de)



Arbeiter-Samariter-Bund  
Kreisverband Peine



Wir helfen  
hier und jetzt.



Arbeiter-Samariter-Bund